

## Principes de base du programme **ESSEINTRICS®**

### Guide de soumission d'examen Niveau 2

#### SIÈGE SOCIAL

426 rue Sainte-Hélène, Bureau 300  
MONTRÉAL (QUÉBEC) CANADA H2Y 2K7

COURRIEL : [training@essentrics.com](mailto:training@essentrics.com)

TÉLÉPHONE : 514-989-0236

[www.essentrics.com](http://www.essentrics.com)

Tous droits réservés. © La Technique Esmonde, 2008, 2015, 2021

Cet échéancier et son contenu sont protégés par les droits d'auteur et sont la propriété exclusive de la Technique Esmonde. Vous ne pouvez pas copier, distribuer, transmettre, afficher ou reproduire toute information contenue dans ce guide sans l'autorisation expresse de la Technique Esmonde.

# ACADÉMIE ESSEINTRICS®

## PONDÉRATION:

L'Évaluation de votre niveau 2 se fait en trois parties. Pour l'obtention de la certification d'instructeur Essentrics niveau 2, la note totale de 80% est requise.

### 1. Évaluation écrite..... 20% de la note finale

a) Analysez et complétez **deux** séquences d'exercices (qui correspondent aux séquences d'exercices de base déjà pré-chorégraphiées), à l'aide des grilles d'analyse fournies dans votre manuel. *Ces grilles reflèteront la compréhension de l'instructeur face aux détails d'une séquence d'exercices de base.*

b) Complétez et soumettez **deux** grilles d'analyse des séquences d'exercices de base que vous avez créées.

Nombre total de tableaux à compléter: **4**

### 2. Heures de pratique d'enseignement.....doivent être complétées

Vous devez soumettre le formulaire qui est inclus dans votre manuel, dûment complété. Dans le cadre de votre formation niveau 2, vous pouvez enseigner la routine chorégraphiée de votre choix. Vous devez enseigner 18 heures de cours\*.

*\* Si vous avez participé à un atelier Essentrics. Une journée d'atelier équivaut à deux heures d'enseignement, à déduire de vos 18 heures.*

### 3. Évaluation de votre examen pratique..... 80%

Filmez-vous enseignant les deux séquences d'exercices de base **pré-chorégraphiées** analysées dans la première partie de l'examen.

Filmez-vous enseignant les **deux séquences d'exercices de base que vous avez créées** et analysées dans la première partie de l'examen.

Nombre total de vidéos à soumettre: **4**

Notez qu'il est possible de présenter son examen en présentiel, selon les disponibilités dans votre région.

\*Si une partie de votre évaluation est incomplète, l'examen au complet ne sera pas pondéré. \*

# ACADÉMIE ESSETRICS®

## ÉTAPE 1 : PAIEMENT DES FRAIS D'EXAMEN EN LIGNE

Lorsque vous serez prêt, veuillez acquitter vos frais d'examen en ligne :

Canada: [Frais de correction d'examen niveau 2 Canada](#)

International: [Frais de correction d'examen niveau 2 International](#)

## SOUSSION ÉLECTRONIQUE

Nous recommandons fortement la soumission électronique. Nous avons inclus des instructions détaillées dans les pages suivantes.

Si vous êtes dans l'impossibilité de nous faire parvenir votre examen de façon électronique, veuillez communiquer avec nous pour une alternative: [training@essentrics.com](mailto:training@essentrics.com)

Vous aurez aussi l'option de l'évaluation en personne, si vous désirez choisir cette option, veuillez communiquer avec nous pour vous assurer des disponibilités : [examsubmissions@essentrics.com](mailto:examsubmissions@essentrics.com)

## ÉTAPE 2 : SOUMISSION DE L'EXAMEN

### COMMENT SOUMETTRE VOTRE EXAMEN ESSEINTRICS® ÉLECTRONIQUEMENT

#### Soumission d'examen électronique, une façon simple de nous faire parvenir vos documents!

#### Examen écrit : comment télécharger votre examen écrit une fois celui-ci terminé

Lorsque vous aurez terminé votre examen écrit, vous devrez soit prendre des photos de vos documents, soit les numériser et les télécharger sur un ordinateur. Assurez-vous que l'orientation de vos pages soit cohérente, que vous ayez capturé la page entière et que l'ensemble des documents soit facile à lire. Si une page est illisible, nous vous demanderons de soumettre les documents à nouveau.

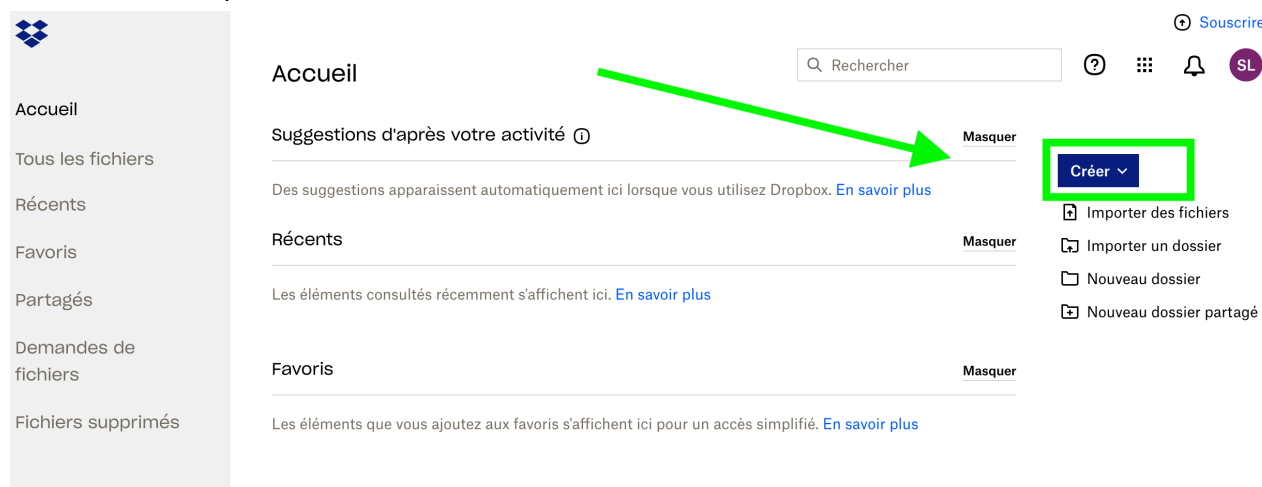
Lorsque vous aurez sauvegardé vos images ou documents sur un ordinateur, tablette ou iPad, vous pourrez les télécharger sur Dropbox et nous les faire parvenir en suivant les instructions ci-dessous. (Si possible, veuillez, s'il vous plaît, combiner les images de vos pages d'examen écrit en un seul document PDF).

#### Examen vidéo :

Vous trouverez les instructions en ce qui a trait à l'enregistrement vidéo de votre examen sur votre [page de ressources niveau 2](#) dans le dossier "Examen pratique".

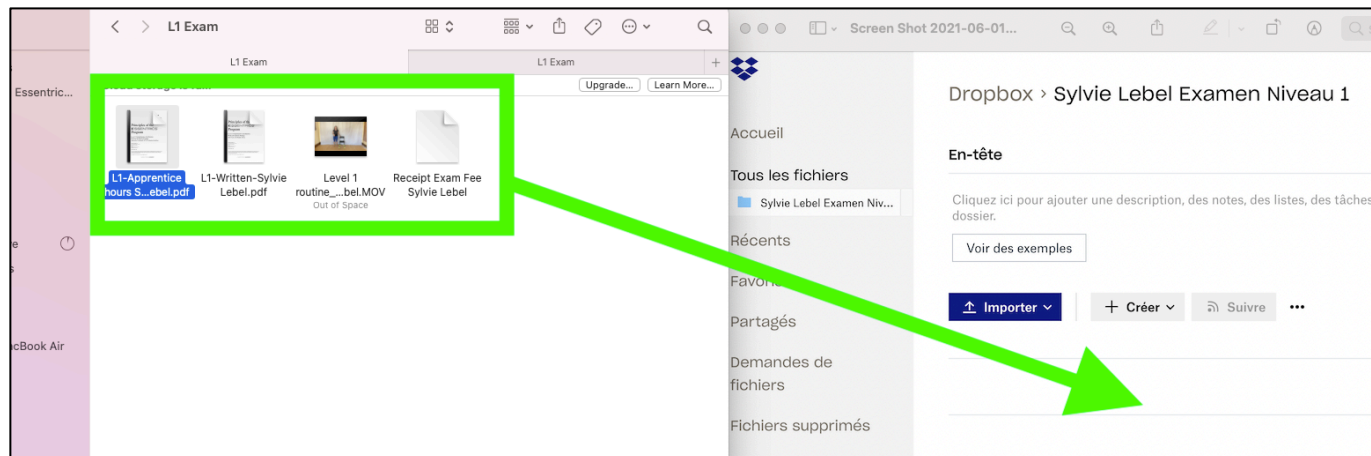
#### Comment utiliser Dropbox : notre outil de partage électronique.

1. Connectez-vous / inscrivez-vous : <https://www.dropbox.com/login>. Lors de la création de votre compte, vous aurez l'option de choisir un abonnement payant, ou de cliquer sur « Continuez avec 2G », une option gratuite.
2. Commencez par créer et nommer un nouveau dossier.

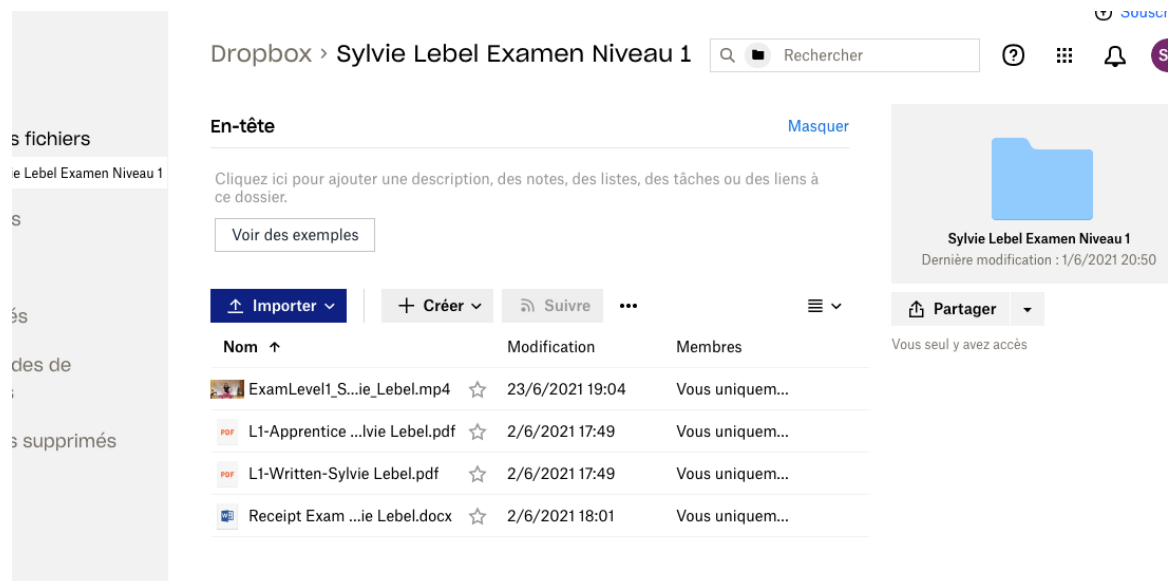


# ACADÉMIE ESSEINTRICS®

3. Téléchargez ensuite vos documents/vidéo d'examen dans ce dossier. Choisissez vos documents/vidéos sur votre appareil et glissez-les vers le dossier que vous venez de créer sur Dropbox. Vous pouvez le faire en sélectionnant un document à la fois, ou en sélectionnant tous les documents en même temps.



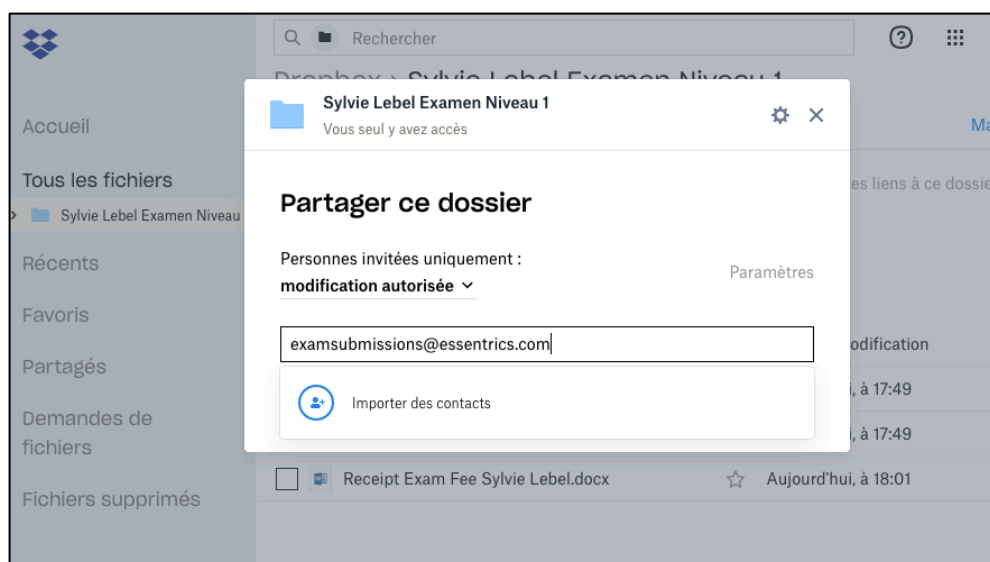
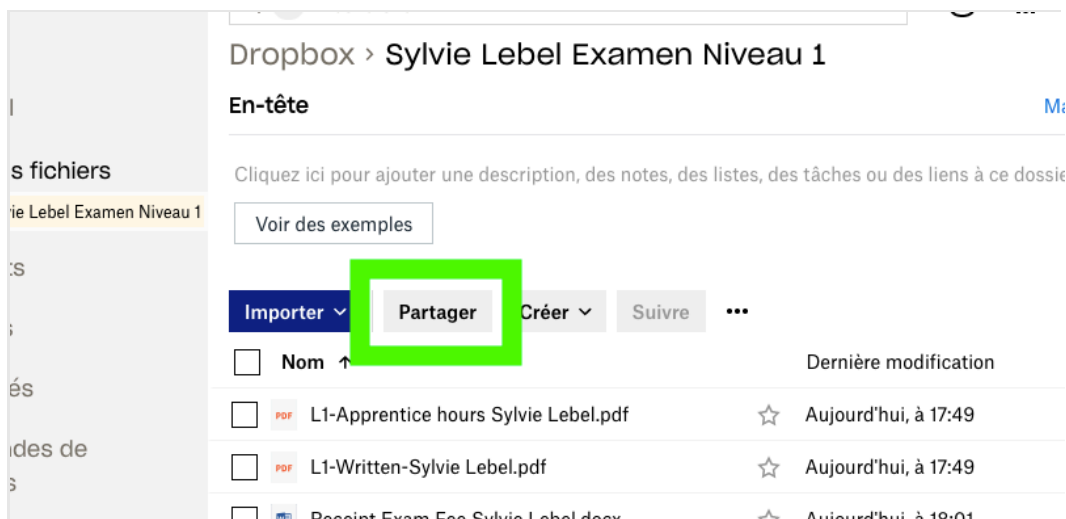
Votre fichier devrait avoir l'air de ceci avec tous vos documents d'examen : examen écrit, vidéos, informations de paiement, heures d'apprentissage.



# ACADÉMIE ESSEINTRICS®

## 4. Pour terminer, partagez votre dossier avec le siège social d'Essentrics.

- Cliquez sur « partager le dossier »
- Inscrivez que vous souhaitez partager le dossier avec : [examsubmissions@essentrics.com](mailto:examsubmissions@essentrics.com)
- IMPORTANT : Choisissez l'option « modification autorisée » afin que nous puissions sauvegarder vos documents et les partager avec le correcteur qui vous sera assigné.
- Cliquez sur « Partager »



# ACADÉMIE ESSENTRICS®

Une fois ce processus complété, vous recevrez un courriel du siège social vous informant que nous avons reçu votre examen. Dès que votre examen aura été corrigé, vous recevrez un courriel avec vos résultats, et votre correcteur communiquera avec vous pour en discuter.

Veillez allouer au moins trois semaines à partir de la réception de votre examen avant de recevoir vos résultats. Le processus d'évaluation se veut une expérience enrichissante visant à vous aider à progresser en tant qu'instructeur! Au cours du processus, vous recevrez des commentaires encourageants et constructifs conçus pour vous donner confiance et vous accompagner dans la réussite des prochains niveaux! Une fois l'étape de l'évaluation complétée avec succès, vous recevrez par courriel votre évaluation, ainsi que votre certificat de niveau 2.

## **Nouvelle soumission :**

Dans l'éventualité où vous auriez à refaire une portion de votre examen, votre correcteur vous guidera dans ce processus et examinera avec vous les détails et le temps nécessaire pour assurer votre réussite.

Les frais de nouvelle soumission sont de 50 \$ et incluent un appel vidéo au cours duquel votre correcteur expliquera les points sur lesquels vous devrez porter votre attention pour vous aider à réussir votre niveau 2, et avoir la confiance nécessaire pour poursuivre votre cheminement d'instructeur Essentrics.